



# 移动办公新环境

## 商务领航网络传真

中国电信股份有限公司  
2008年3月



## 目录

1 什么是网络传真？

2 为什么选择网络传真？

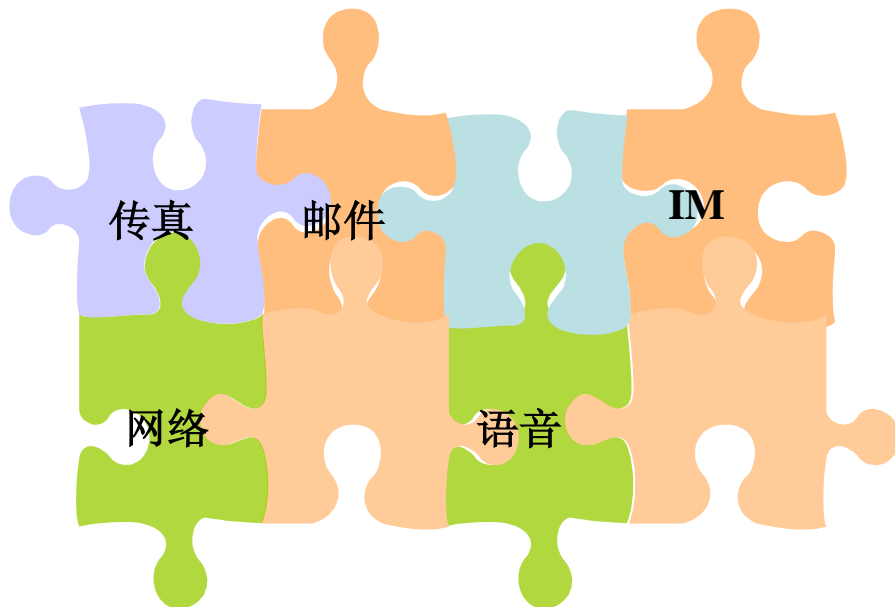
3 网络传真的功能？

4 网络传真的业务流程？

5 网络传真的资费是怎样的？

6 市场营销策略？

7 Q&A问题？



- PC-FAX
- PC-PC
- FAX-PC
- EMAIL-FAX
- FAX-EMAIL
- 语音提示
- 无纸化传真
- 不用耗材
- 不用传真机



简单高效

### •网络传真 还是传真

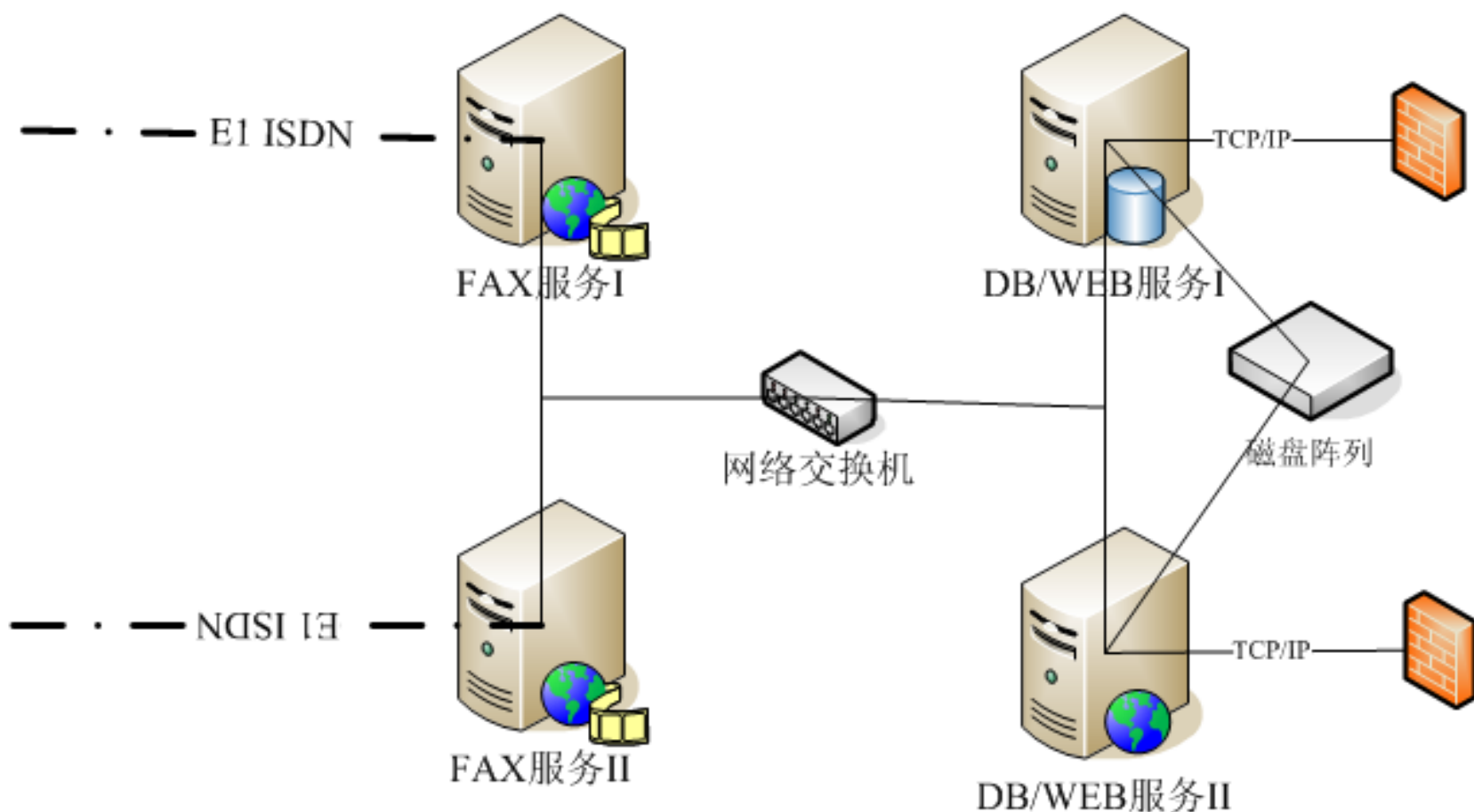
基于互联网的**综合传真服务**解决方案，创造了一个**简单高效**的传真环境

### •电信增值业务

使您可以直接在自己的电脑桌面上收发传真，就像收发**Email**或打印文件一样简单，从而使通讯过程加快，成本降低，工作效率提高。

### •综合信息平台

是基于**B/S**的系统，以无纸化传真为核心，集合语音、电子邮件、电话等其它功能，在有效解决传统传真种种弊端的同时为企业建立起一个**高效统一、可持续扩展**的。



地址(D) http://localhost:8080/gtfax/main.htm



发传真 收件箱 软件下载 帮助

传真信箱

- 收件箱
- 待审批
- 发件箱
- 系统消息

传真管理

- 发送队列
- 接收队列
- 已收传真
- 已发传真
- 统计报表

个人设定

- 个人信息
- 修改密码
- 个人地址簿
- 公共地址簿
- 转发地址簿

系统监控

- 服务监控
- 端口监控

系统管理

- 系统日志
- 用户管理
- 系统参数
- 传真端口
- 邮件服务器
- 邮件模板
- 审批流程
- 话费设置
- 配置生效

发传真

传真号码:

传真标题:

收件人名称:  优先级: 中

添加附件:

传真封面:  选择封面: 1普通型封面 预览

定时发送:  发送时间:

发送传真

字体 字号

Rich text editor toolbar with icons for bold, italic, underline, text color, background color, bulleted list, numbered list, link, unlink, and other text formatting options.

地址簿

- 个人地址簿
- 家人
- 朋友
- 公共地址簿
- zfgroup



发传真 收件箱 软件下载 帮助

- 传真信箱
- 收件箱
  - 广州客户
  - 北京客户
- 发件箱
- 待审批
- 系统消息
- 传真管理
- 个人设定
- 系统监控
- 系统管理

我的收件箱

日期: 所有

<input type="checkbox"/>	来电号码	传真机标识号	时间	页数
<input type="checkbox"/>	UNKNOWN	02038212724	2007-07-23 18:11:39	2

共1笔/每页20笔 1页/1页

移到... 删除

回复

详细资料 缩略图

当前页: 第1页 共2页 当前比例: 39.10%

单击以激活和使用此控件

23-JUL-2007 18:58 02038212724 02038212724 P. 01

FROM: PHONE No.: 0591550666 Jun. 29 2007 7:44PM PG2

**国通技术 GOTONE TECH**

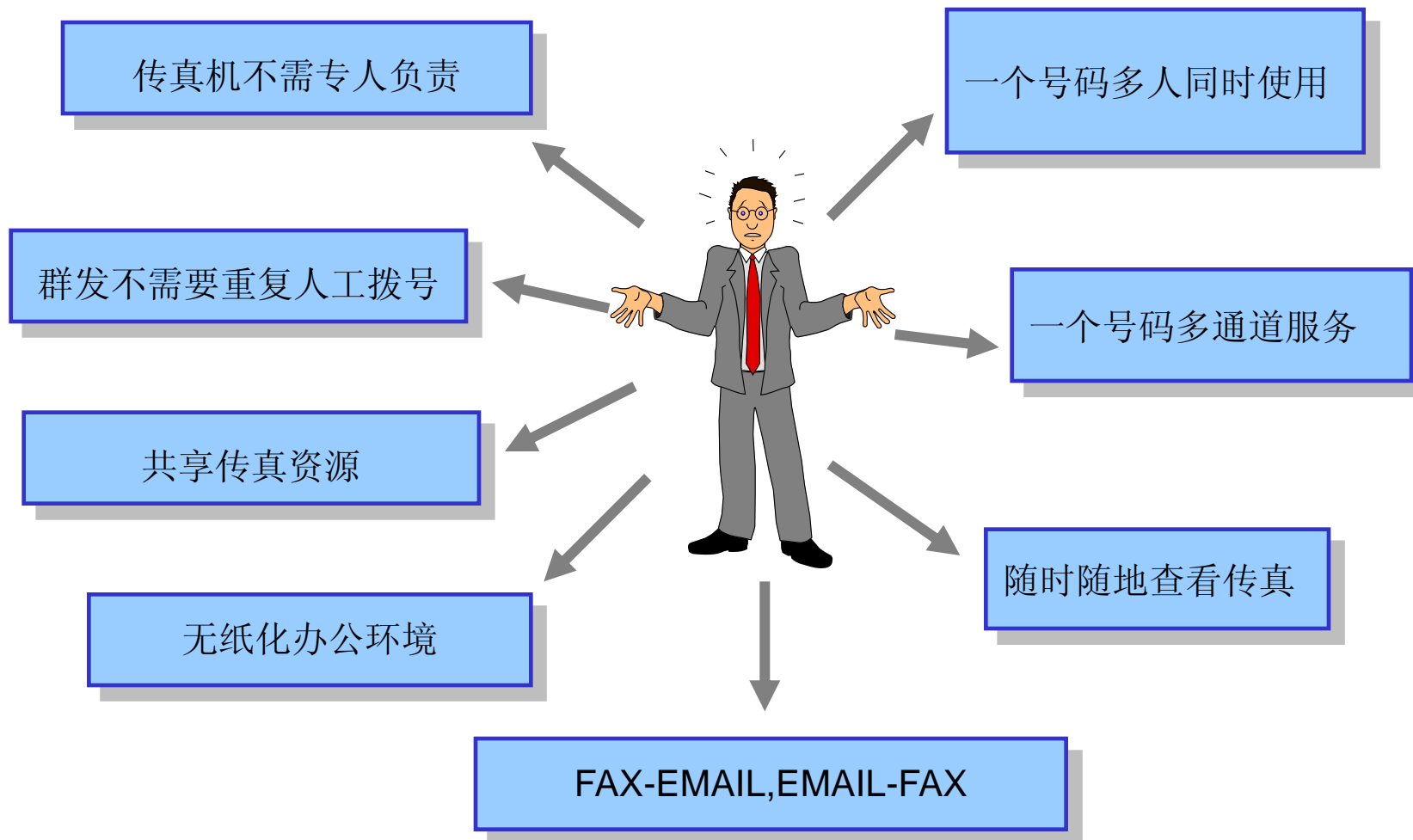
六、所有板及风险:  
方承担货物发送至买方过程中的任何风险。产品风险在产品交付后转移至买方; 如买方不在约定日期内付款, 卖方保留上述货物的所有权。

七、包装:  
未包装。



## 目录

- 1 什么是网络传真？
- 2 为什么选择网络传真？
- 3 网络传真的功能？
- 4 网络传真的业务流程？
- 5 网络传真的资费是怎样的？
- 6 市场营销策略？
- 7 Q&A问题？





- 传真仍是当前重要的通讯工具之一
- 面临的诸多烦心问题
- 为您提供彻底的无纸化办公环境
- 为你的移动办公提供了最大的可能
- 高效简便的传真收发管理
- 一个号码多人同时使用
- 一个号码多通道服务，永不占线
- 基于互联网，随时随地查看传真
- 网络传真内部用户传真不收传真通讯费
- FAX-EMAIL, EMAIL-FAX
- 不用耗材，不需要传真机
- 节省您的办公成本，提高办公效率
- 号码可以终身不变，搬家不换号码



## 目录

1 什么是网络传真？

2 为什么选择网络传真？

3 网络传真的功能？

4 网络传真的业务流程？

5 网络传真的资费？

6 市场营销策略？

7 Q&A 问题？

发传真



WEB发送



内部



邮件发送



发送到分机



群发



人工传真

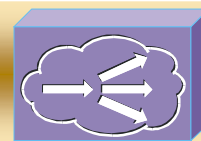
收传真



WEB收



EMAIL收



ERP企业资源管理系统



CRM客户关系管理

This message will be sent via 82011571@163.com.



Send

To...

fax@nm-biz.cn

Cc...

Account

Subject:

02082327922,02082311476

1 sales@gzgotone.com

2 13925153154 (Sina outlook mobile information service)

3 lue@netease.com

4 liuyf@gzgotone.com

5 82011571@163.com

6 billylue@hotmail.com

- 个人设定
- 个人信息
- 个人选项
- 修改密码
- 个人地址簿
- 从地址簿

电话号码

02082327922

主邮件地址

82011571@163.com

其他邮件地址

If you can not read PDF documents, please click here.

↓

本邮件及其所有附件属于其所有者，

This message and any attachments are

intended recipient, please contact the sender.Thank you! ↓

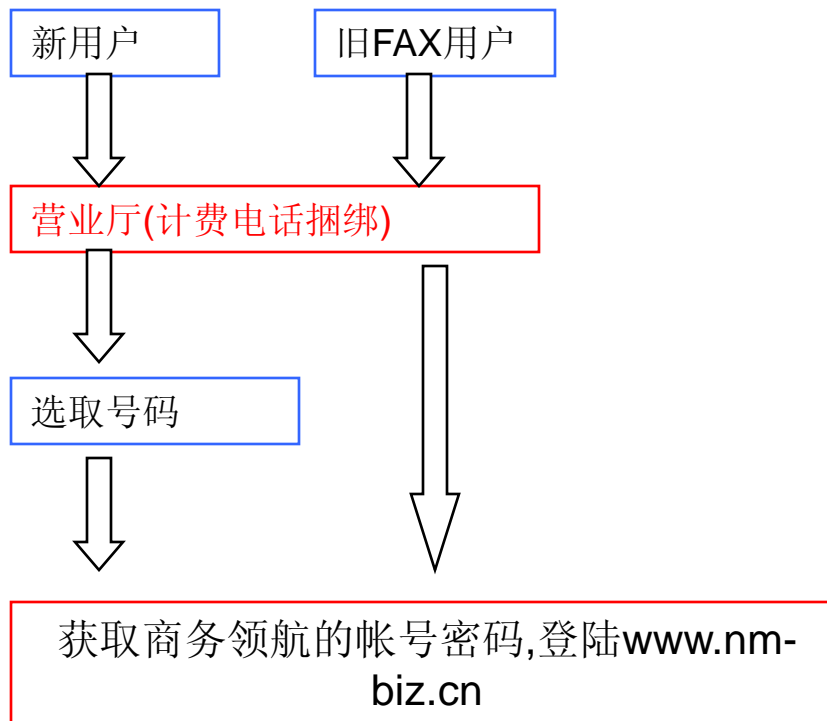
- 第一课时：传真收发
- 第二课时：传真编辑
- 第三课时：传真管理
- 第四课时：个人设置
- 第五课时：电子审签
- 第六课时：封面模板
- 第七课时：地址簿
- 第八课时：传真信使
- 第九课时：制作签章





## 目录

- 1 什么是网络传真？
- 2 为什么选择网络传真？
- 3 网络传真的功能？
- 4 网络传真的业务流程？
- 5 网络传真的资费？
- 6 市场营销策略？



Address http://www.nm-biz.cn/

呼伦贝尔



内蒙古



企业用户登陆

企业账号: acszq

个人帐号: admin

密码: .....

验证码: 8713 8713

登陆

CTCA登陆



企信通



网络传真



发传真 收件箱 软件下载 帮助 退出

- 传真信箱
- 收件箱
- 发件箱
- 待审批
- 系统消息
- 传真管理
- 个人设定
- 系统监控
- 系统管理

我的收件箱

日期: 所有

查询

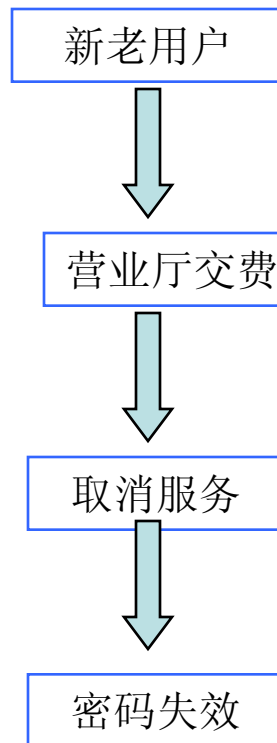
<input type="checkbox"/>	来电号码	传真机标识号	时间	页数	大小
共0笔/每页20笔 0页/0页					

删除

0 GO

WAITING

© 2008 内蒙古电信有限公司 版权所有





## 目录

- 1 什么是网络传真？
- 2 为什么选择网络传真？
- 3 网络传真的功能？
- 4 网络传真的业务流程？
- 5 网络传真的资费？
- 6 市场营销策略？
- 7 Q&A问题？

# 1 开户费

普通电话的开户费300元/号

50元/户



## 月功能使用费

普通电话的月功能使用费30元/号；  
号码资源占用费10元/月；  
存储空间使用费10元/月(每页6-30k)

20元/号



### 3 通讯费

市话首3分钟0.21元,后1分钟0.11元;  
国内长途0.3元/分钟

0.3元/分





## 目录

1 什么是网络传真？

2 为什么选择网络传真？

3 网络传真的功能？

4 网络传真的业务流程？

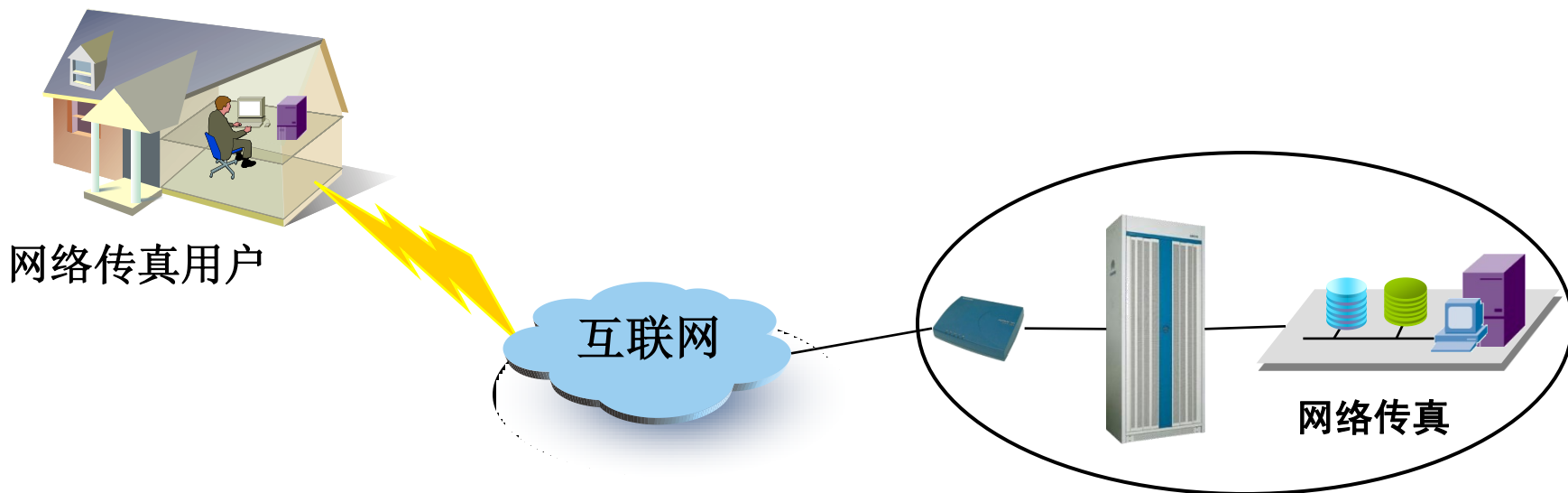
5 网络传真的资费？

6 市场营销策略？

7 Q&A 问题？

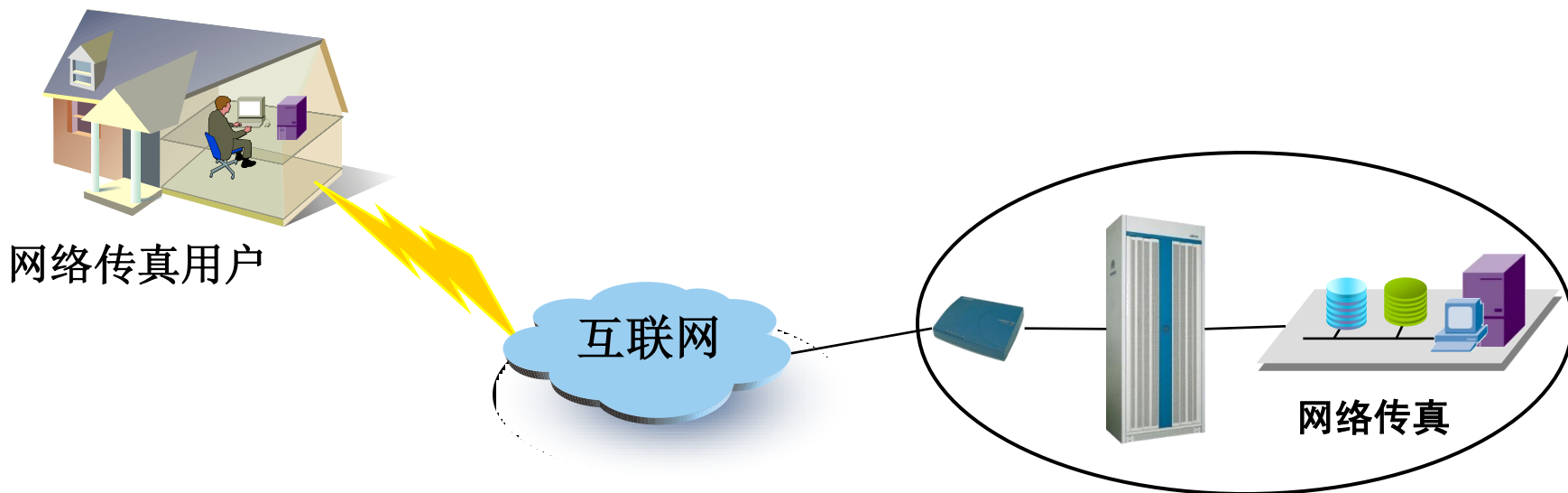
## 准确的市场定位

我们的产品基本上无法为客户省通讯费，我们只是提供了一个方便高效的处理传真的服务。当然也给他们省了很多耗材的费用。



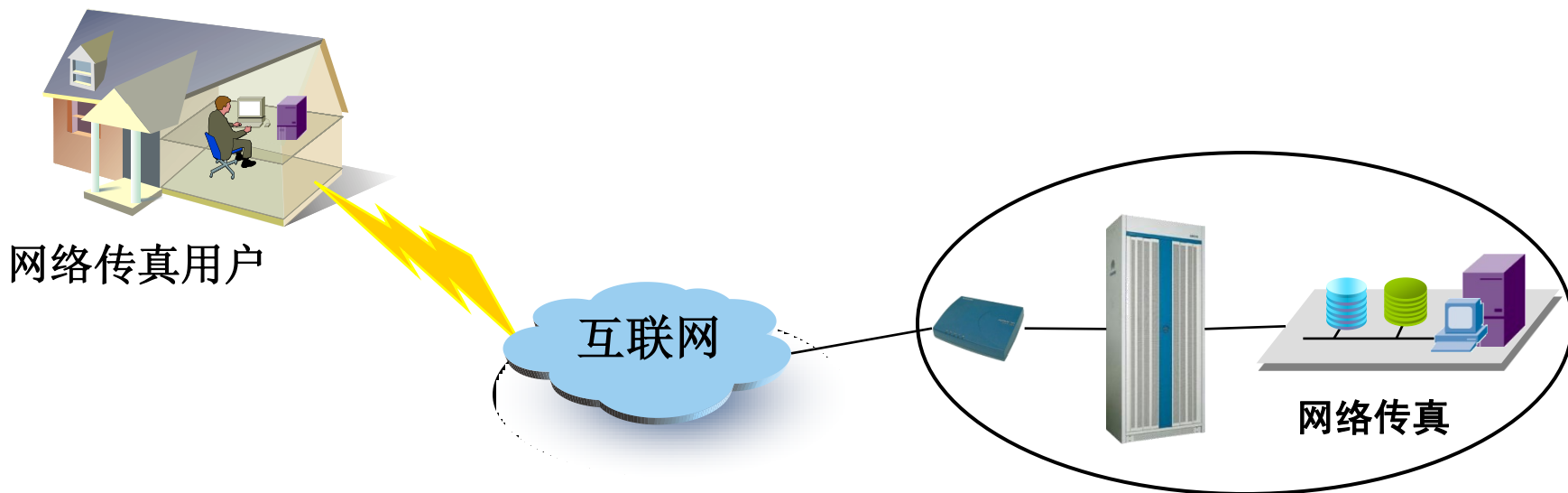
## 准确的客户群体

大量传真需要的客户。至少目前有传真机  
多余4部的客户。或者做传真广告，保密传  
真的需求的。



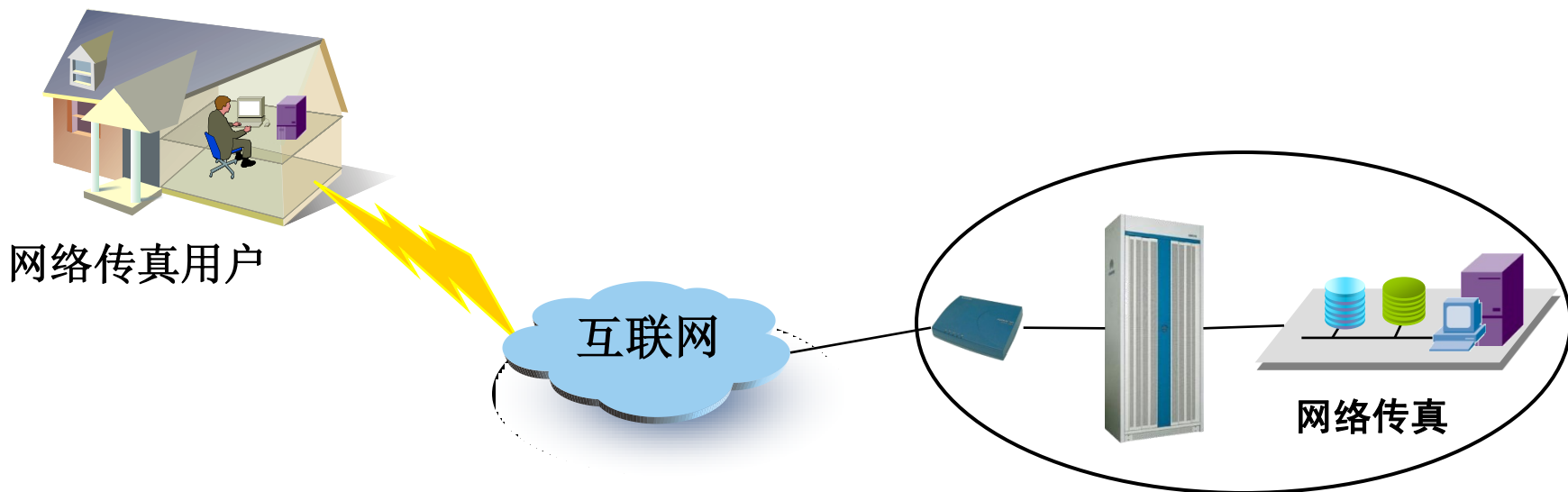
## 合适的推广策略

网络传真较其他的商务领航的产品都复杂，所以基本上都需要上门演示使用。



## 产品的不断完善

网络传真2007年8月底将全面升级，全新的界面，全新的理念，全新的功能。





## 目录

1 什么是网络传真？

2 为什么选择网络传真？

3 网络传真的功能？

4 网络传真的业务流程？

5 网络传真的资费？

6 市场营销策略？

7 Q&A 问题？



Q: 网络传真号码能办理呼叫转移等增值业务吗？

A:不能办理。因为网络传真号码是虚拟号码，所有的号码都路由到网络传真的服务器中继上了。

Q:网络传真号码可以拨长途或异地拨入吗？

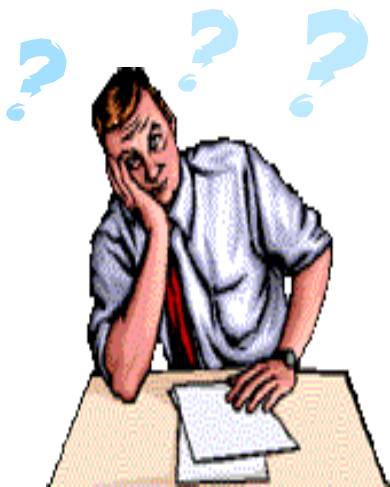
A:可以拨国内长途，和异地拨入。但暂时未开通国际长途。

Q:为什么要收月租费？

A:一个是号码资源占用费用，和空间占用费，收发传真都需要占用服务器的空间。

Q:跟邮件有什么区别？

A:网络传真和邮件虽然都是通过IP网络进程通讯，但二者之间还是存在很大差别。网络传真是传真，虽然通讯过程通过了部分IP网，但最终还是通过PSTN网络连接全世界的传真机，目前世界上共有4亿不传真机，传真仍然是非常普遍的通讯工具之一。邮件如果没有其他的网关设备是无法到达传真机的。网络传真可以PC-PC，PC-FAX，FAX-PC，而邮件只能是PC-PC。



Q:跟市面上的传真软件有什么区别？

A:目前市面上有企业版的网络传真，企业版的网络传真需要自己购买设备，自己购买软件，在公司内部自己架设系统，这种情况需要一笔客观的费用，目前市面上4线类似的传真系统需要大约30000元人民币，还需要专门人员维护。而网络传真是电信运营的，设备有电信统一维护，企业购买电信的网络传真需要增加任何的设备款项，只需要增加每月的月租费用即可。

Q:跟普通传真有什么区别？

A:目前我们说的网络传真是指湖南电信商务领航运营的网络传真，他和目前的普通传真有很多类似的地方，都有统一的电信传真号码，但网络传真不需要传真机和任何传真方面的耗材，直接通过网络收发传真。但网络传真不能发纸质的传真文件。

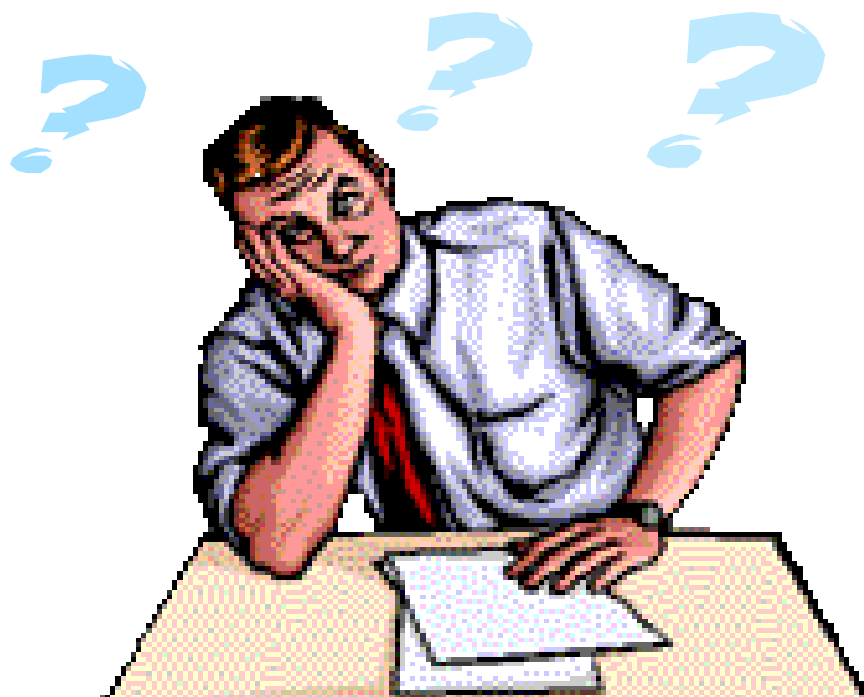


Q:传真为什么会失败？

A:网络传真无法保证传真100%的发送成功，失败的原因有很多种。一般包括如下几种情况：

- I. 无人应答或者占线等一般失败原因。
- II. 因为市面上传真的种类比较多，传真协议的不兼容造成的失败。
- III. 如果产生计费后，不管成功与否，系统都不会再次发送。
- IV. 传真文件转换失败，附件的格式目前不支持，导致文件转换失败。失败原因可以在系统中查看到。
- V. 没有设置传真号码

# QUESTIONS ?



谢谢各位